

Zamawiający:
Zarząd Budynków Mieszkalnych
w Suwałkach TBS sp. z o.o. w organizacji
ul Wigierska 32
16 – 400 Suwałki.

PROGRAM FUNKCJONALNO - UŻYTKOWY

Robót remontowych polegających na :

Nazwa zamówienia :

**Wymiana zewnętrznych drzwi wejściowych do lokali użytkowych nr 78A i 177A
w budynku mieszkalnym wielorodzinnym przy ul. Witosa 4A w Suwałkach.**

Oznaczenie wg Wspólnego Słownika Zamówień :
Kod CPV: 45000000 – 7 Roboty budowlane.

Opracował Jan Zaręba - Inspektor nadzoru robót budowlanych.

Spis zawartości programu funkcjonalno – użytkowego :

- Strona tytułowa .
- Część opisowa programu funkcjonalno – użytkowego .
- Część informacyjna programu funkcjonalno – użytkowego .

I Opis przedmiotu zamówienia

Przedmiotem zamówienia jest :

Wymiana zewnętrznych drzwi wejściowych do lokali użytkowych nr 78A i 177A w budynku mieszkalnym wielorodzinnym przy ul Witosza 4A w Suwałkach

II. Opis stanu istniejącego:

Zewnętrzne drzwi stalowe do lokali użytkowych wykonane bez wewnętrznego ocieplenia. Widoczne skorodowanie blach osłonowych dolnych, brak uszczelek w ościeżnicy.

III. Zakres robót remontowych do wykonania

1. Wykucie z muru istniejących drzwi stalowych z poddaniem ich utylizacji.
2. Ościeżnica drzwi stalowych z blachy stalowej 1,5 mm.
3. Skrzydła drzwiowe oszklone pakietem szybowym atestowanym bezpiecznym o współczynniku $K < 1,00 \text{ W (cm.}^2 \text{ }^\circ\text{K)}$
4. Wypełnienie drzwi z paneli stalowych ciepłych (2 blachy malowane proszkowo w kolorze brązowym z rdzeniem izolacyjnym)
5. Przenikalność cieplna 1,7 – 2,0 $\text{W(m}^2 \text{ }^\circ\text{K)}$
6. Progi stalowe i klamki ze stali nierdzewnej
7. Zamek z wkładką standardowy ogólnodostępny
8. Drzwi wyposażone w samozamykacze i stopki podporowe.
9. Przed osadzeniem wykonawca zobowiązany jest do wykonania obmiaru drzwi z natury.

IV. Część informacyjna

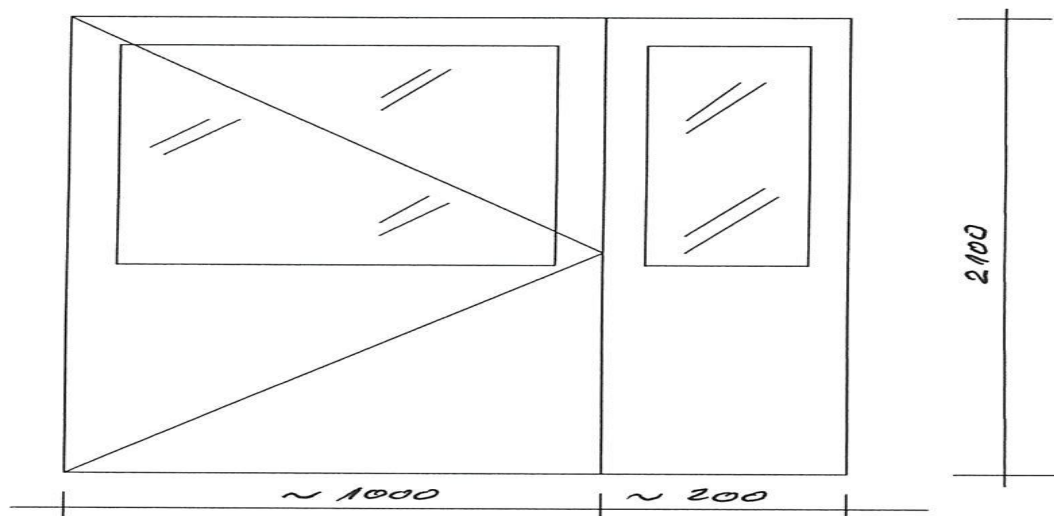
1. Zamówienie należy zrealizować zgodnie z obowiązującymi przepisami Prawa Budowlanego (Dz..U. z 2016 r. poz.290), normami i warunkami technicznymi wykonania i odbioru robót budowlanych.

2. Postępowanie z odpadami powstałymi w toku wykonywania robót budowlanych zgodnie z ustawą z dnia 14 grudnia 2012 roku o odpadach (tekst jednolity : Dz. U. z 2013 roku poz. 21 z późniejszymi zmianami).
3. Materiały dostarczone przez wykonawcę powinny odpowiadać co do jakości wymogom wyrobów dopuszczonych do obrotu i stosowania w budownictwie określonych w art. 10 ustawy z dnia 7 lipca 1994 roku – Prawo budowlane (Dz. U. z 2016 roku poz. 290).

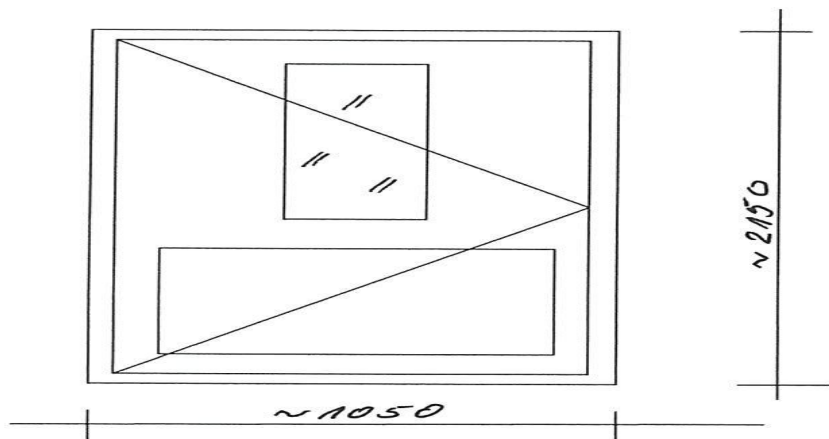

Jan Wincenty Zaręba
Inspektor Nadzoru Rob. Budowlanych
Nr up.bud. SUW-66/81

**Drzwi zewnętrzne z profili stalowych do pomieszczeń użytkowych nr 78A i 177A
przy ul. Witosa 4A w Suwałkach**

Wykonawca musi dokonać pomiarów z natury.



set 1



set 1

Jan Wincenty Zaręba
Inspektor Nadzoru Rob. Budowlanych
Nr upr.bud. SUW-66/81

Zamawiający:
Zarząd Budynków Mieszkalnych
TBS sp. z o.o. w organizacji
ul Wigierska 32
16 – 400 Suwałki.

PROGRAM FUNKCJONALNO - UŻYTKOWY

Robót remontowych polegających na :

Nazwa zamówienia :

Wymiana zewnętrznych drzwi wejściowych do lokalu użytkowego w budynku Wspólnoty Mieszkaniowej Kościuszki 51 w Suwałkach.

Oznaczenie wg Wspólnego Słownika Zamówień :
Kod CPV: 45000000 – 7 Roboty budowlane.

Opracował Jan Zaręba - Inspektor nadzoru robót budowlanych.

Spis zawartości programu funkcjonalno – użytkowego :

- Strona tytułowa .
- Część opisowa programu funkcjonalno – użytkowego .
- Część informacyjna programu funkcjonalno – użytkowego .

I Opis przedmiotu zamówienia

Przedmiotem zamówienia jest :

Wymiana zewnętrznych drzwi wejściowych do lokalu użytkowego przy ul Kościuszki 51 w Suwałkach

II. Opis stanu istniejącego:

Zewnętrzne drzwi drewniane dwudzielne o jednakowym podziale z nadświetlem i stalową kratą zewnętrzną. Uszkodzenia ramiaków pionowych ościeżnicy na wysokości osadzonych zawiasów wbijanych oraz zamontowanie kraty stalowej do ościeżnicy spowodowało skrzywienie w pionie skrzydła wejściowego.

III. Zakres robót remontowych do wykonania

1. Wykucie z muru istniejących drzwi drewnianych z kratą stalową i poddanie ich utylizacji.
2. Ościeżnica drzwi drewniana wzmocniona.
3. Skrzydła drzwiowe oszklone pakietem szybowym atestowanym bezpiecznym o współczynniku $K < 1,00 W (cm. ^2 \text{ } ^\circ K)$
4. Wypełnienie drzwi - panel drewniany z rdzeniem izolacyjnym, frezowany prostym wzorem w kolorze złoty dąb.
6. Próg stalowy, klamki ze stali nierdzewnej
7. Zamek z wkładką standardowy ogólnodostępny
8. Drzwi wyposażone w samozamykacz i stopkę podporową.
9. Obróbka ościeży wraz z malowaniem
10. Przed osadzeniem wykonawca zobowiązany jest do wykonania obmiaru drzwi z natury.
11. Załącznik graficzny

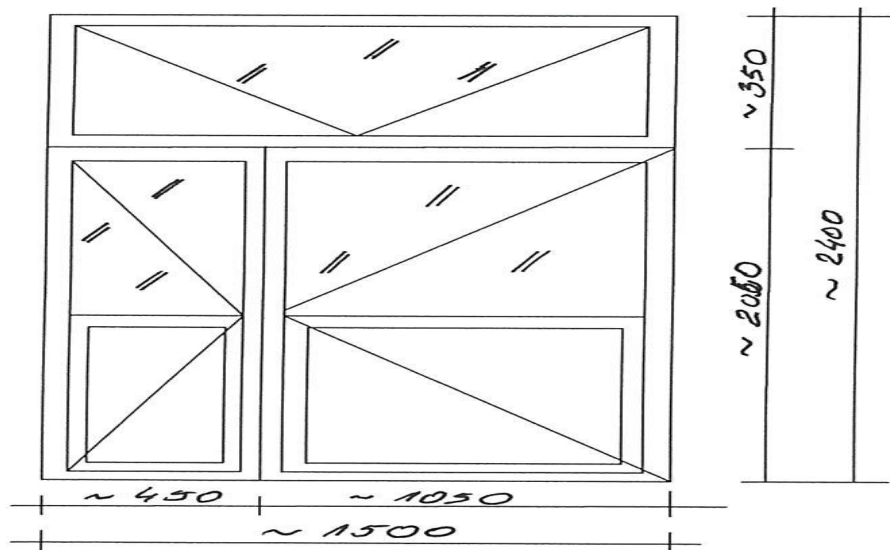
IV. Część informacyjna

1. Zamówienie należy zrealizować zgodnie z obowiązującymi przepisami Prawa Budowlanego (Dz.U. z 2016 r. poz.290), normami i warunkami technicznymi wykonania i odbioru robót budowlanych.
2. Postępowanie z odpadami powstałymi w toku wykonywania robót budowlanych zgodnie z ustawą z dnia 14 grudnia 2012 roku o odpadach (tekst jednolity : Dz. U. z 2013 roku poz. 21 z późniejszymi zmianami).
3. Materiały dostarczone przez wykonawcę powinny odpowiadać co do jakości wymogom wyrobów dopuszczonych do obrotu i stosowania w budownictwie określonych w art. 10 ustawy z dnia 7 lipca 1994 roku – Prawo budowlane (Dz. U. z 2016 roku poz. 290).

Suwałki 10.05.2016r.

Jan Wincenty Zaręba
Inspektor Nadzoru Rob. Budowlanych
Nr opr.bud. SIW-66/81

Drzwi stalowe dwudzielne z nadświetlem do lokalu użytkowego przy ul Kościuszki 51 w Suwałkach



szk. 1
skrytło duże otwierane do środka

Jan Wincenty Zaręba
Inspektor Nadzoru Rob. Budowlanych
Nr upr. bud. SUW-66/81